

# 3DSL-Vega 計測画像集(屋外)

2025.1.10

(株)セイコーウェーブ

# 3DSL-Vega外観

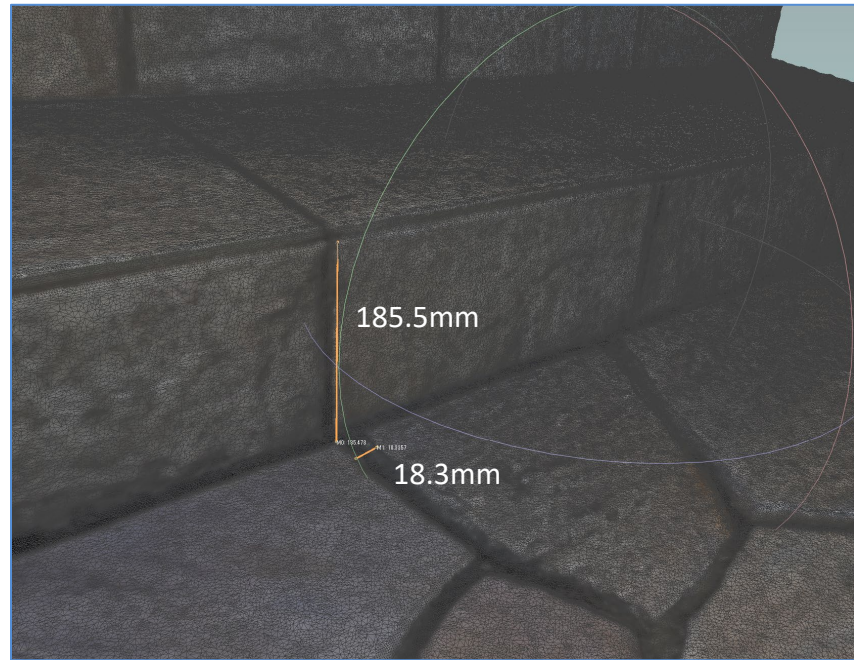


# 屋外での計測1 (石畳の階段)

メッシュ長さ 1.5mm

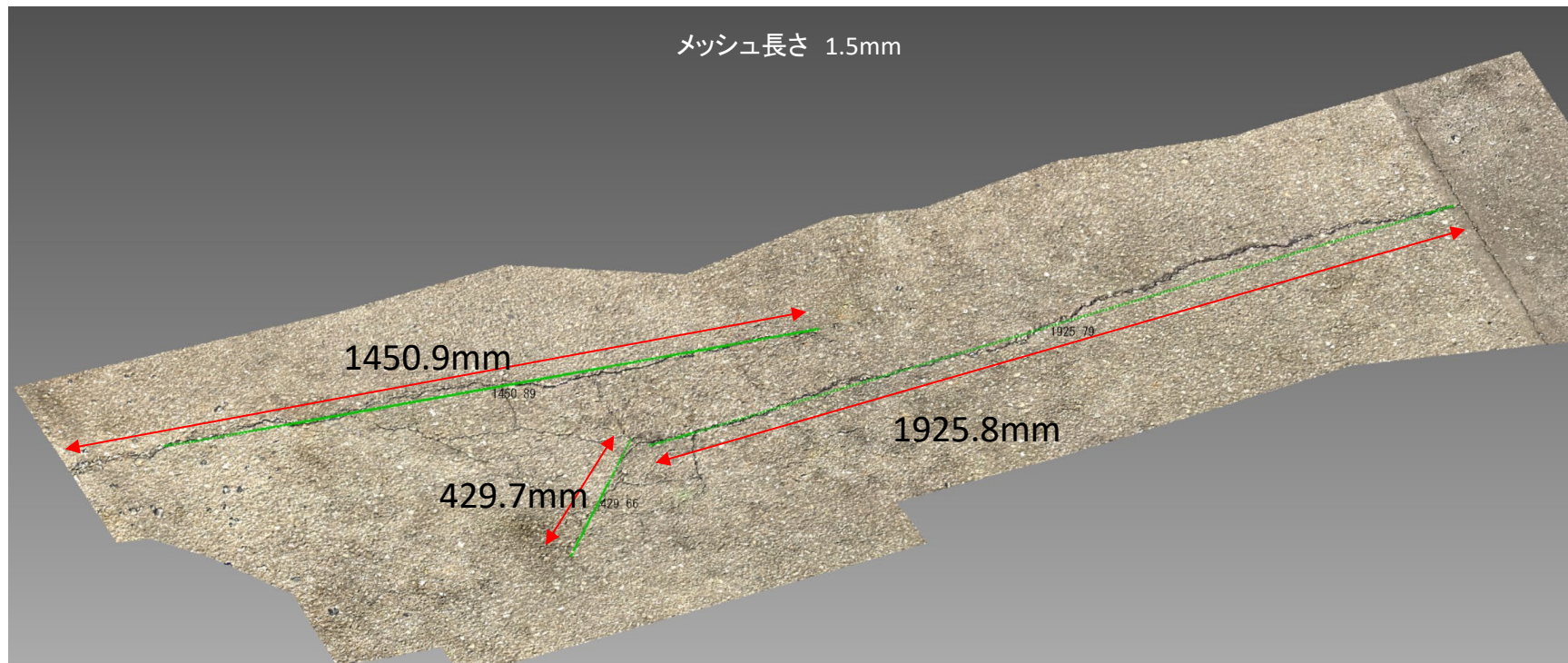


計測所要時間 約10分

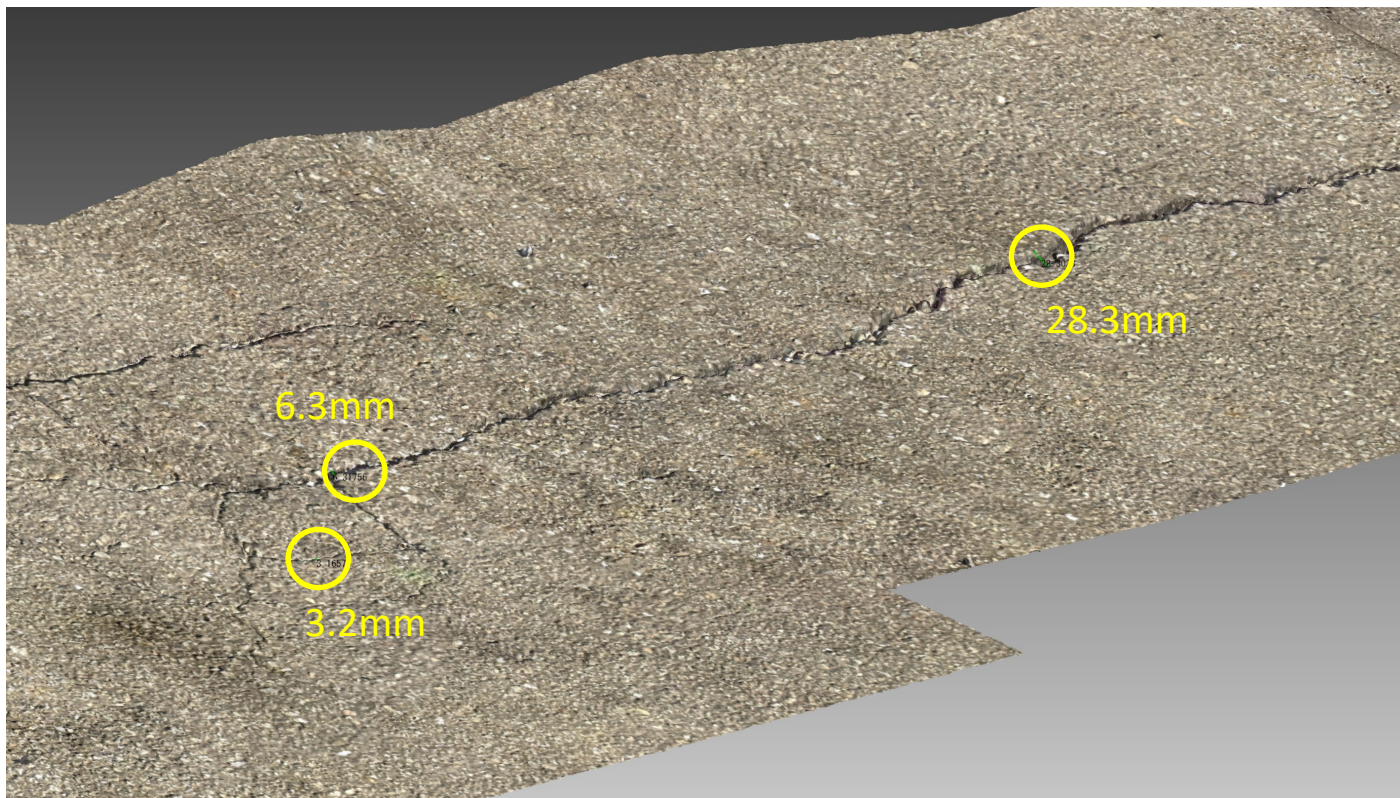


メッシュ生成時間 約10分

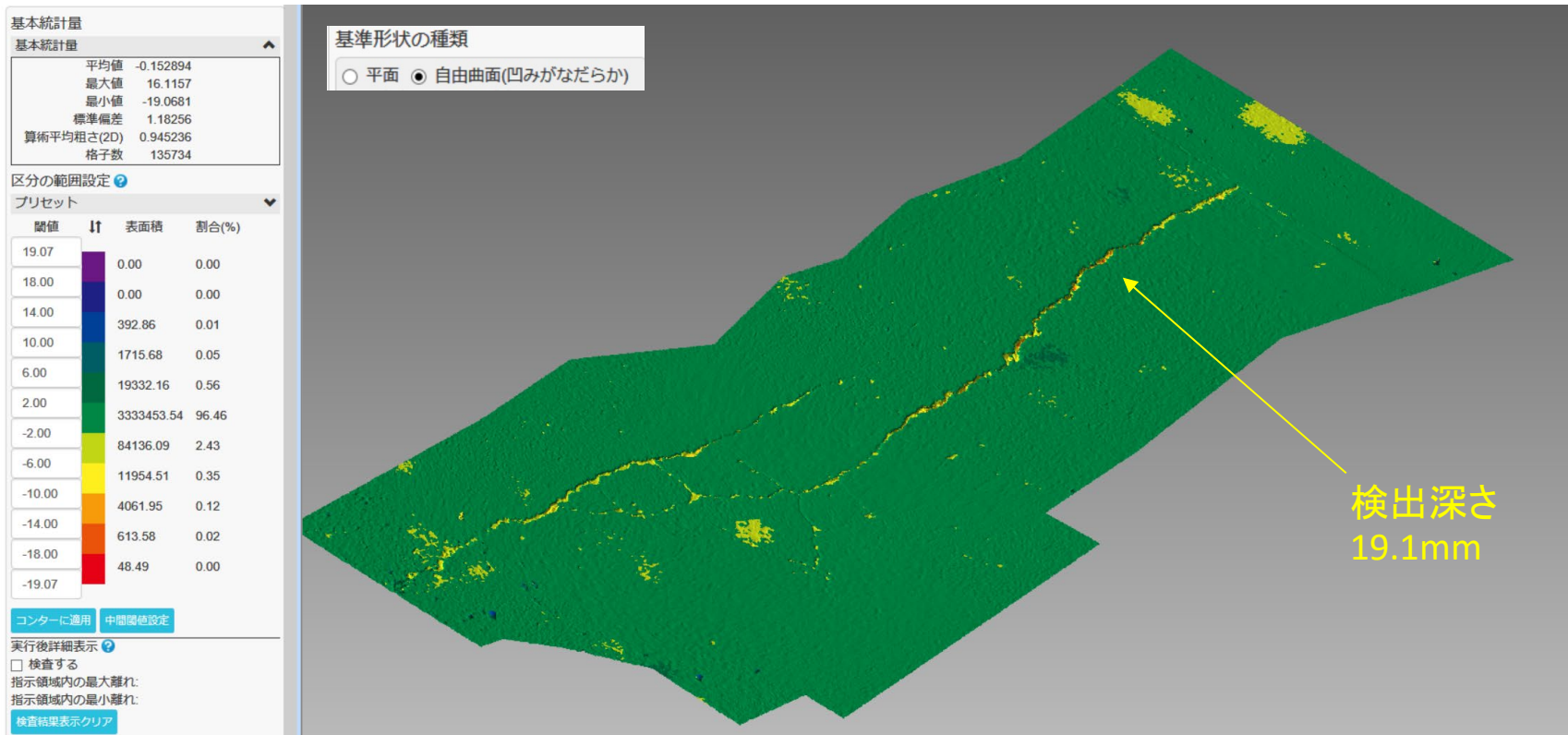
# 屋外での計測2:コンクリート路面の亀裂長さ



# コンクリート路面の亀裂幅解析

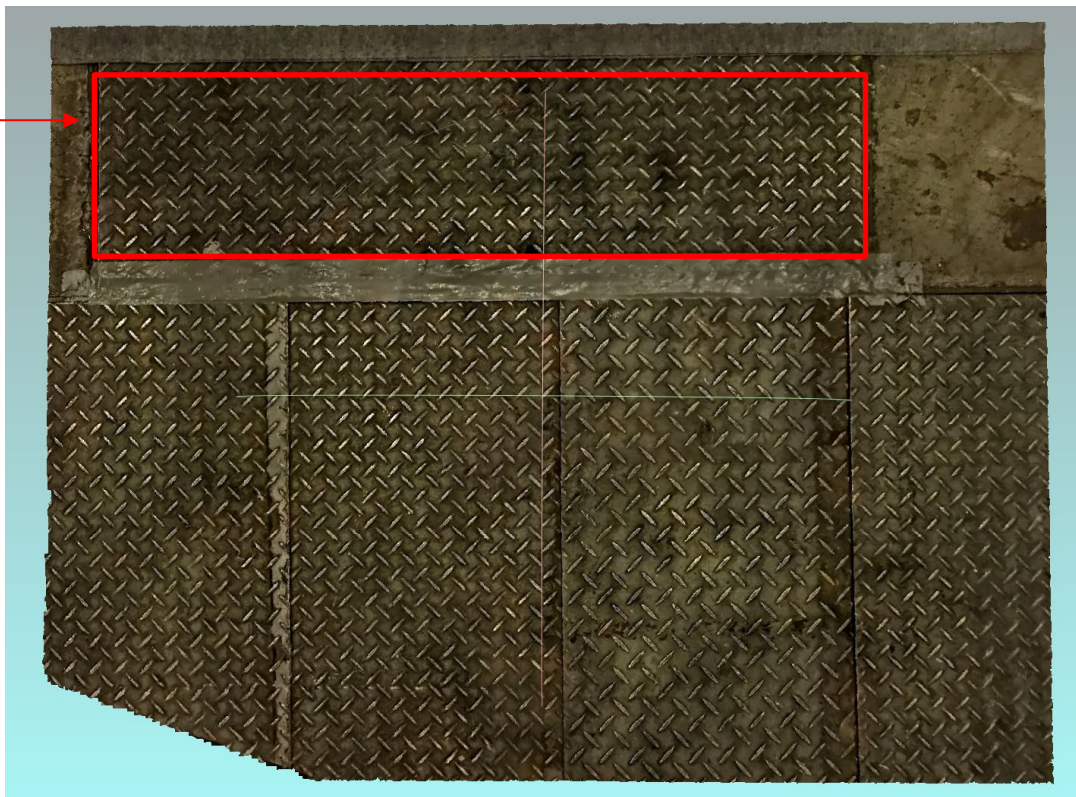


# コンクリート亀裂検出と深さ解析



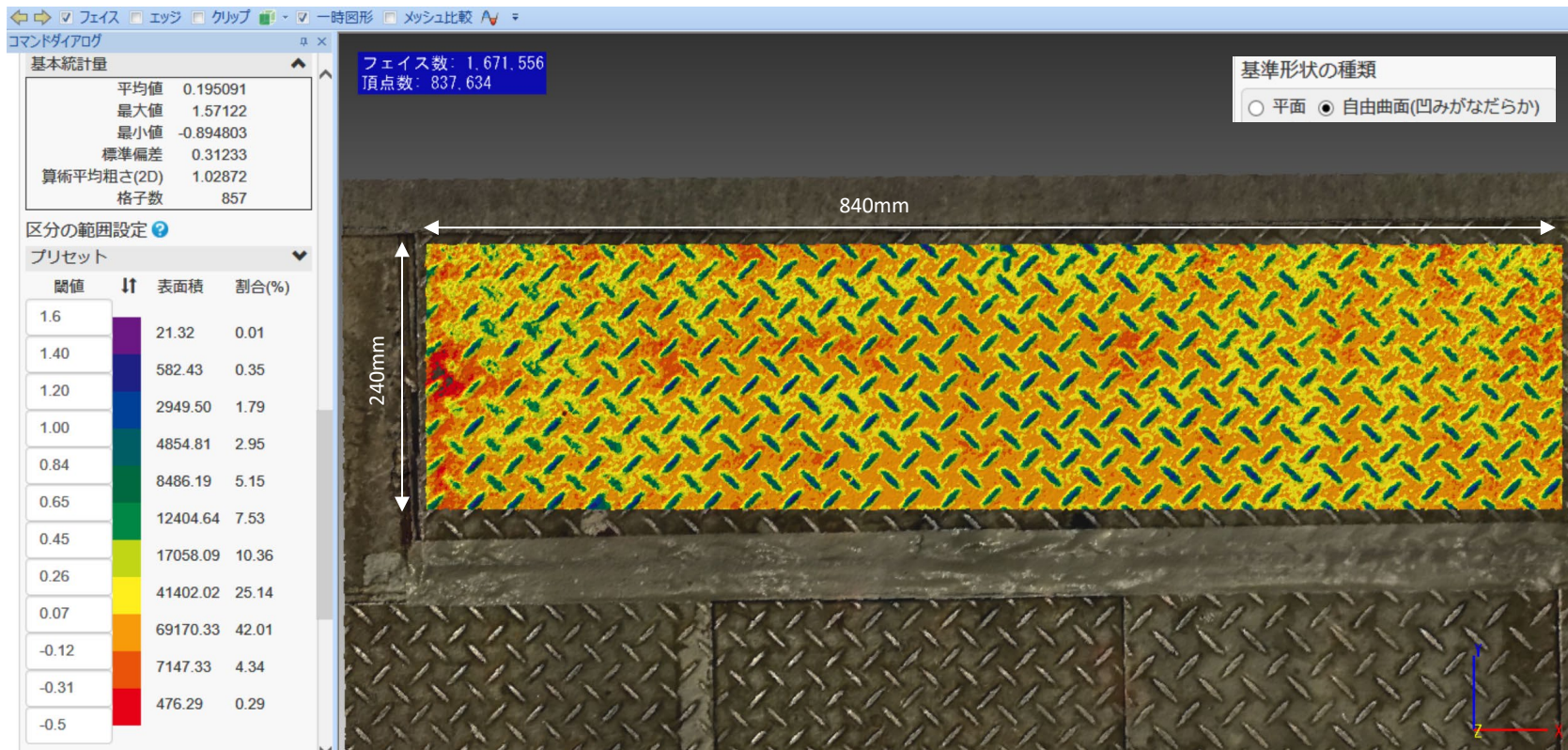
# 屋外での計測3：鉄板床版

解析範囲



mesh = 1.0mm

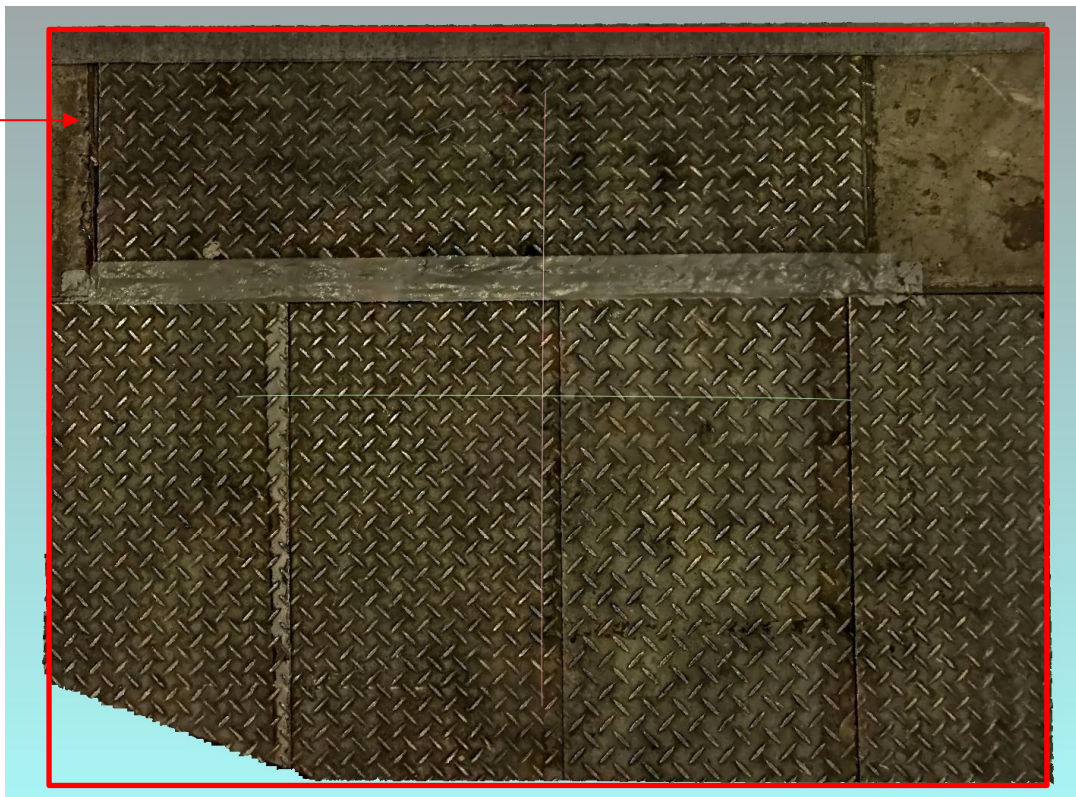
# 鉄板床版の凹凸解析





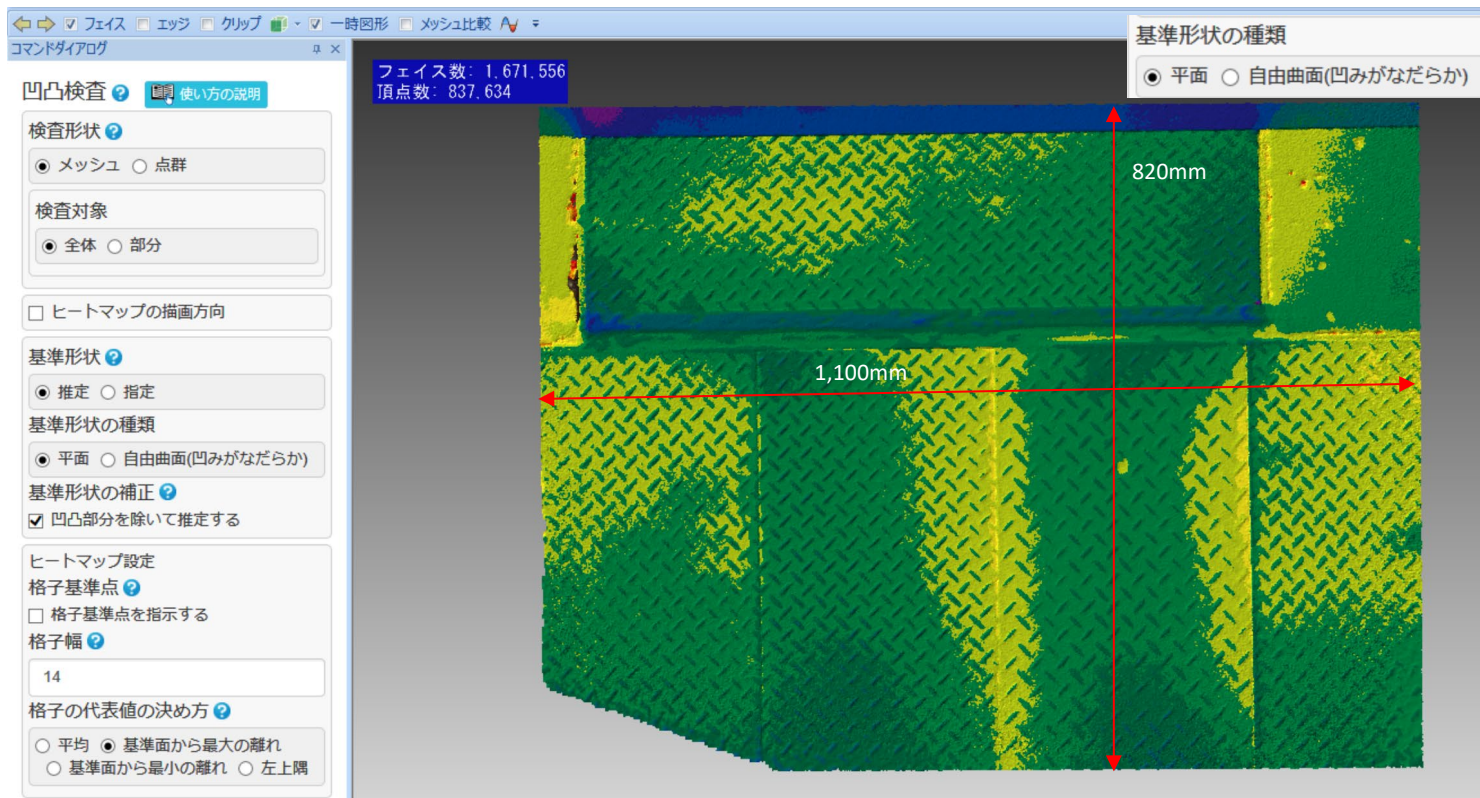
# 屋外での計測3：鉄板床版

解析範囲



mesh = 1.0mm

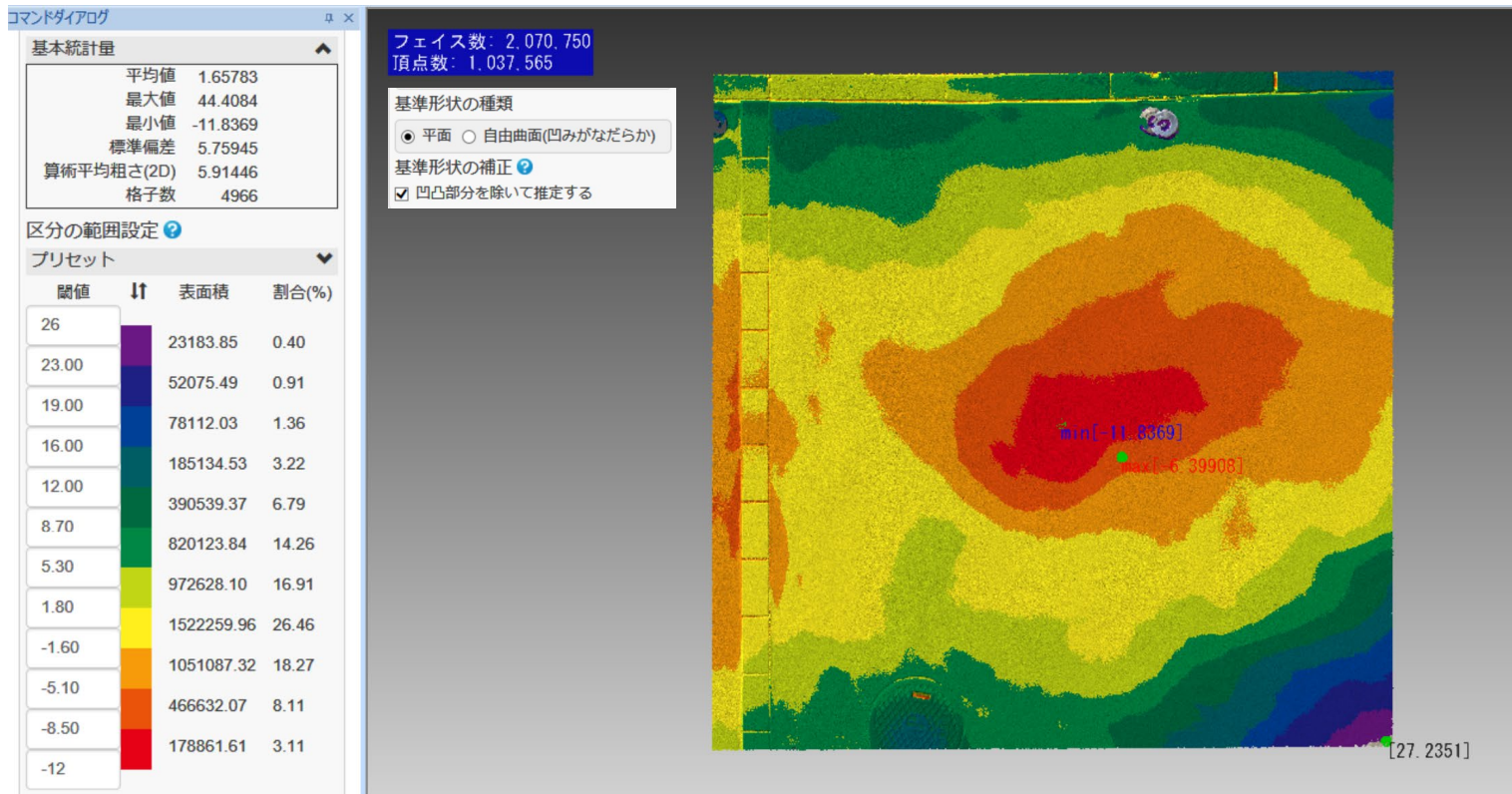
# 鉄板床版の凹凸解析



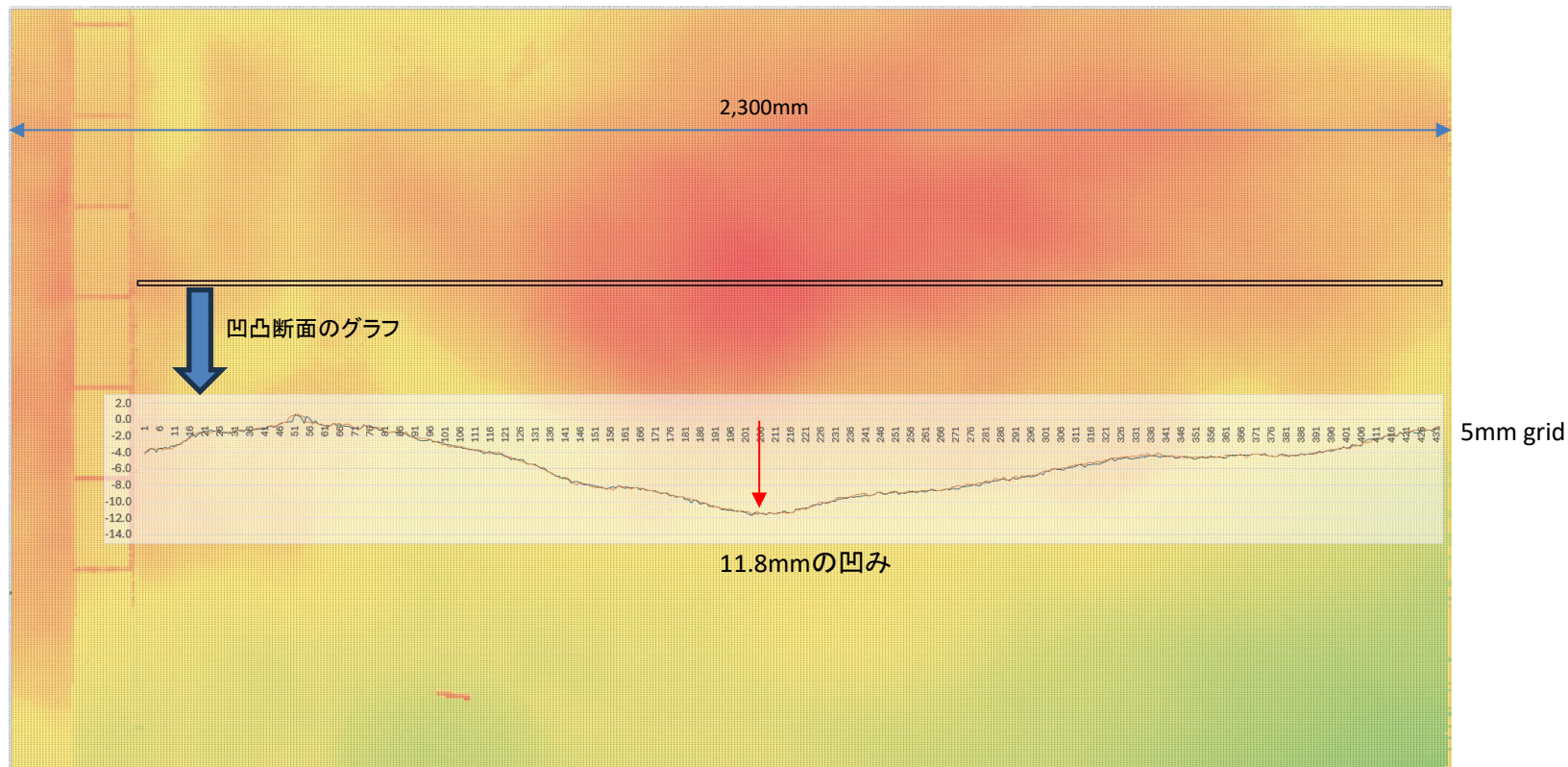
# 屋外での計測4：駐車場



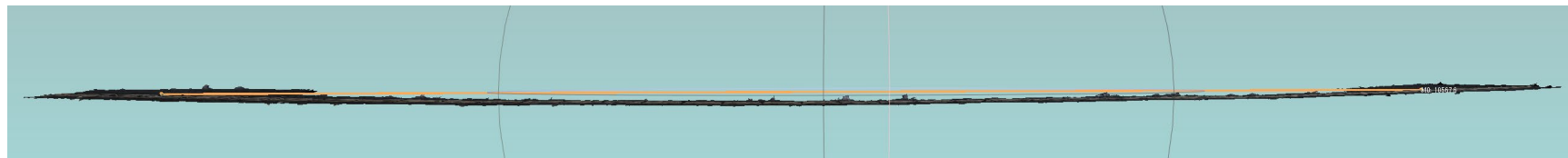
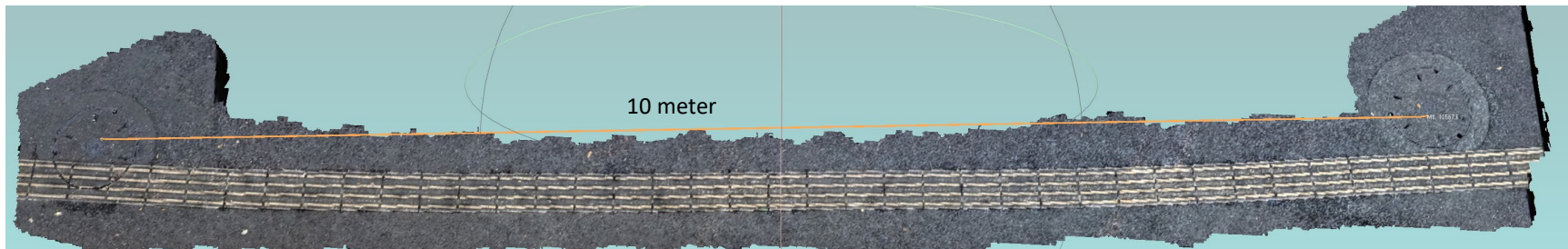
# 駐車場路面の凹み解析



# 駐車場路面の凹み解析



# 点字ブロック路面 10m

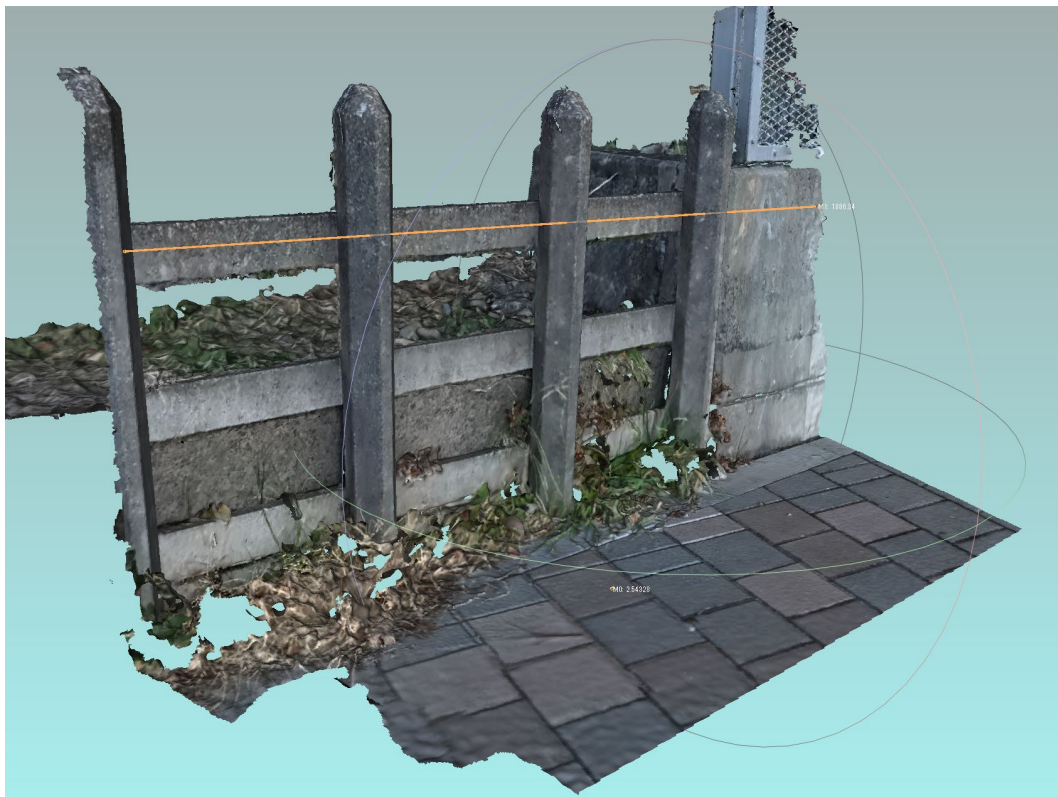


Fast mode, 10mm pitch, elapsed time = 5 minutes, one pass

# 駅のエレベータホール 4.2m

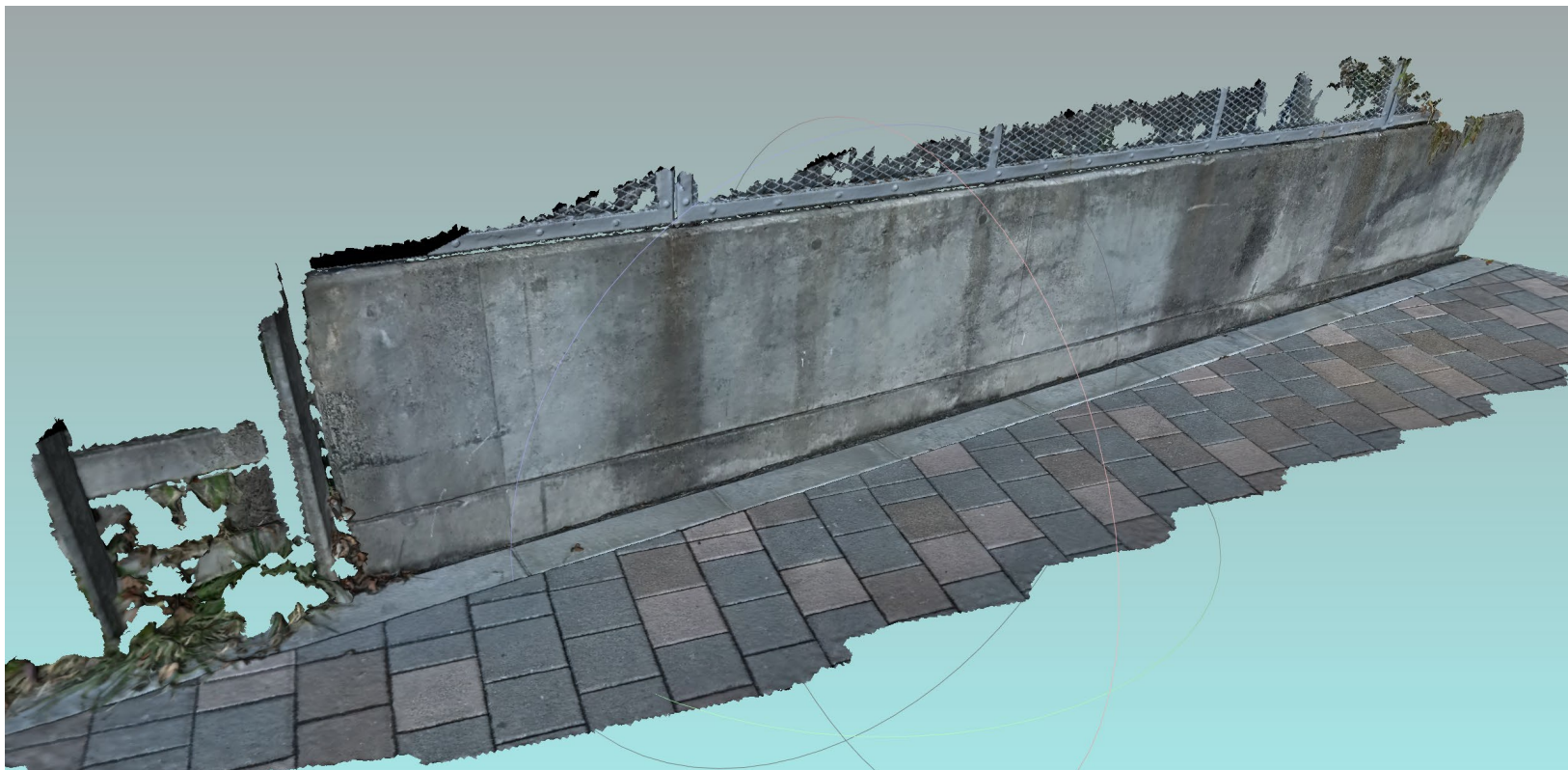


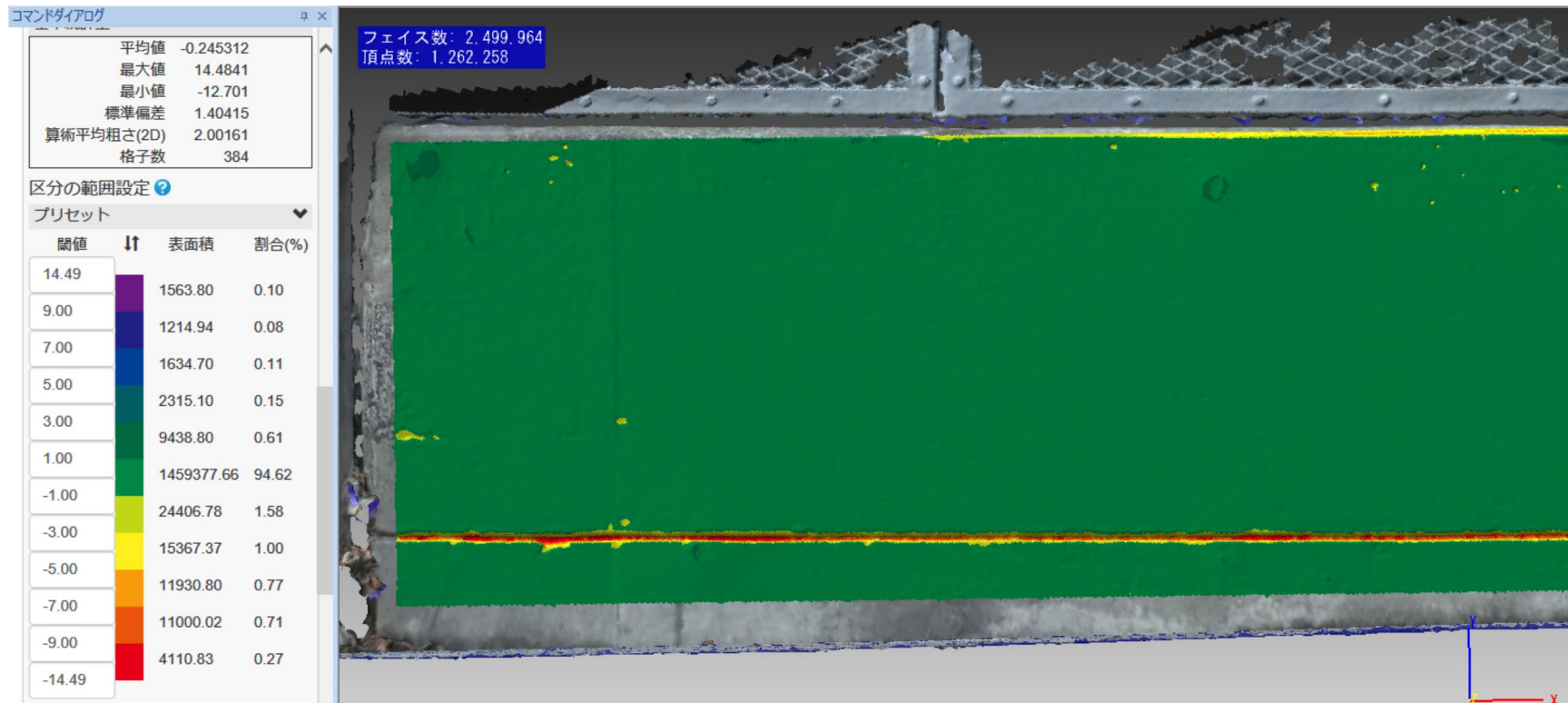
# 線路わき 1.8m

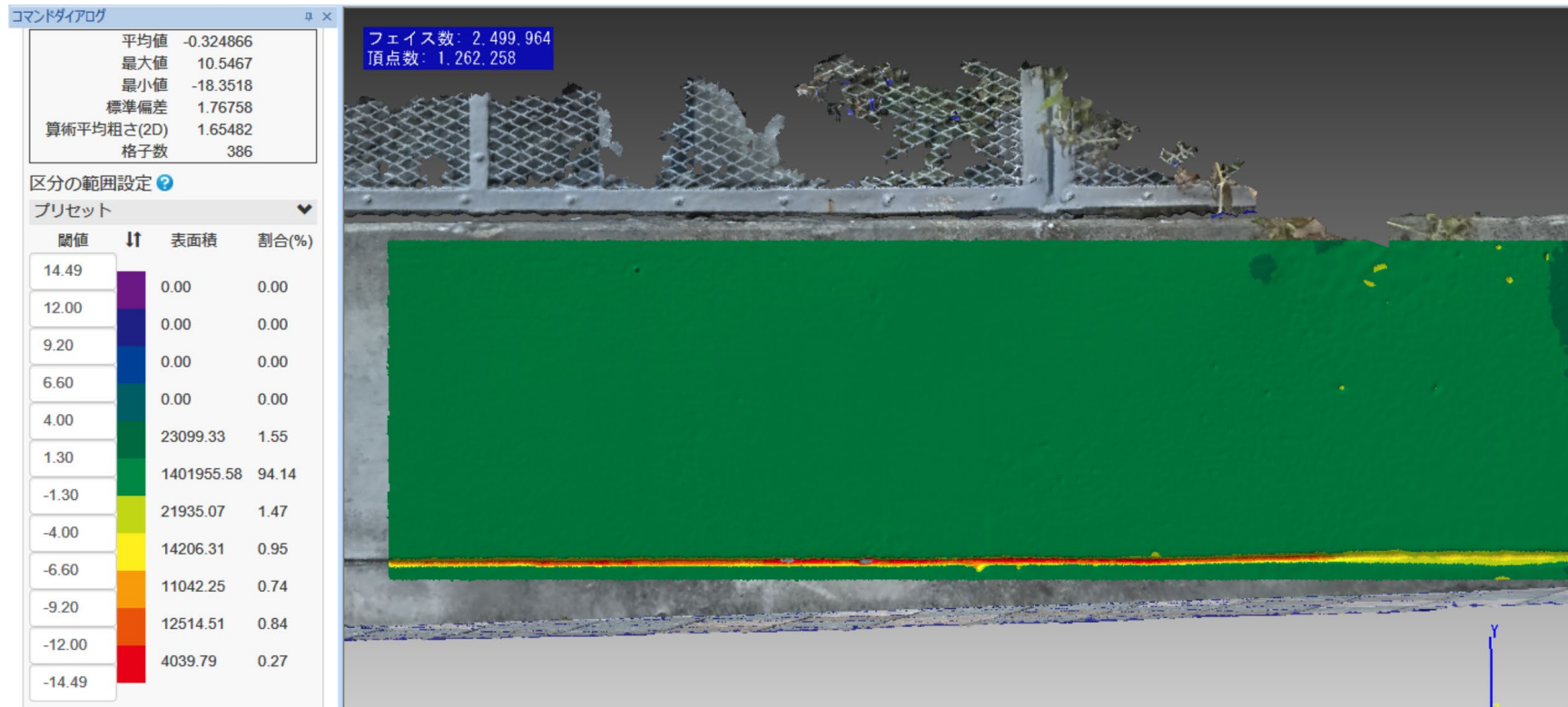




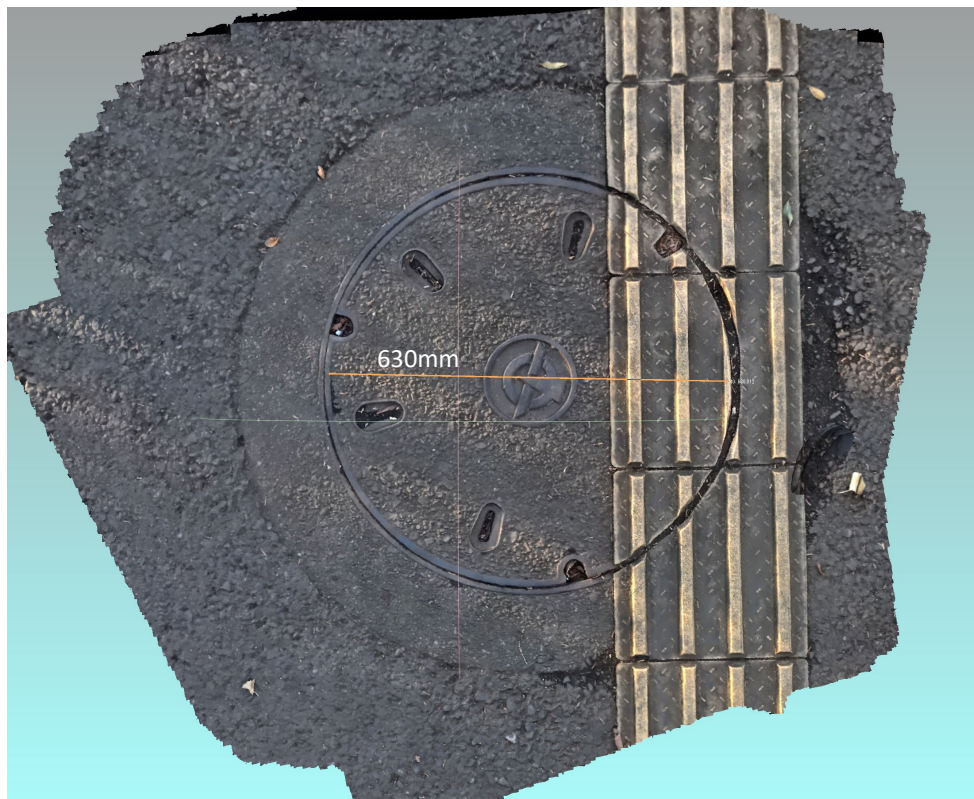
# 線路わき 6m



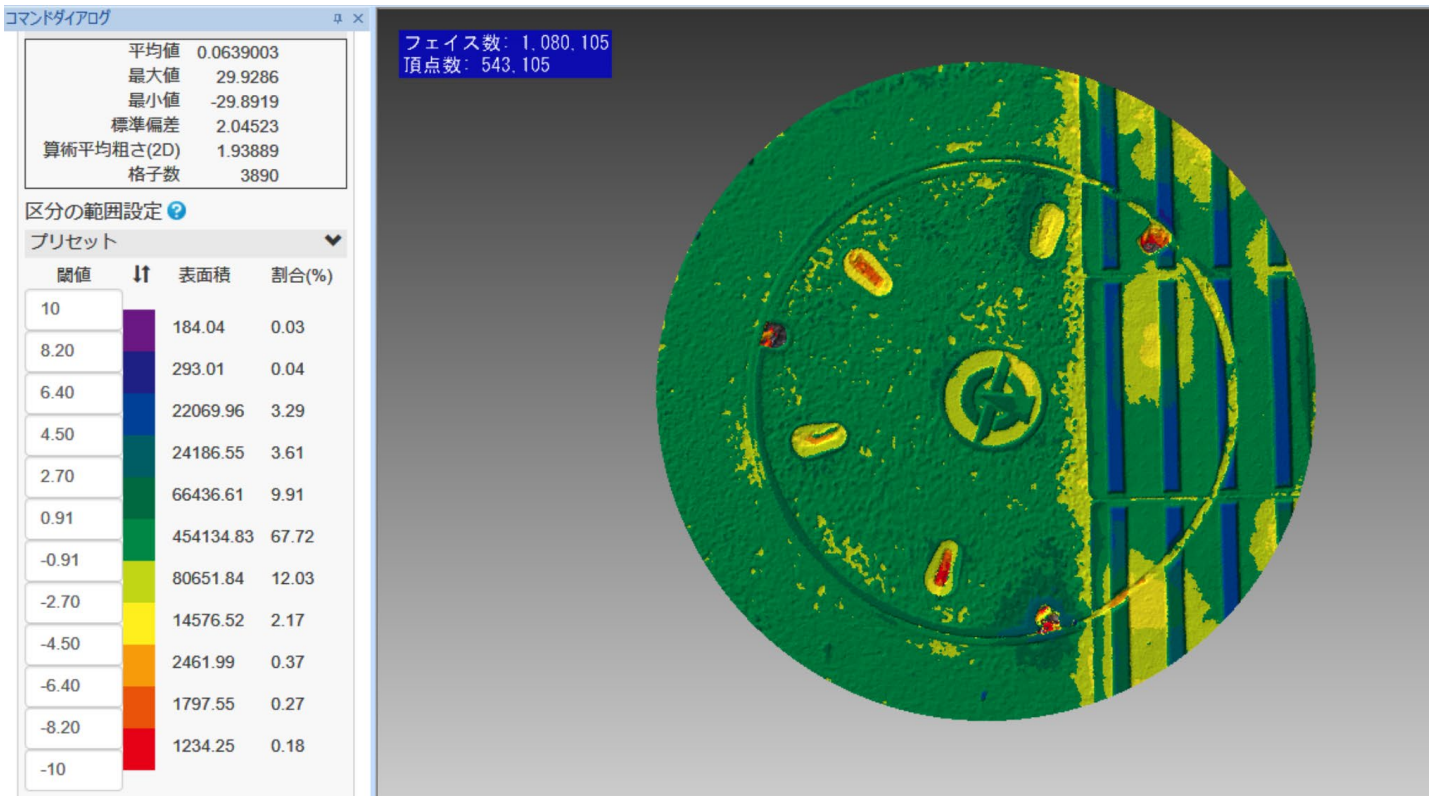




# マンホール蓋 630mm



# 凹凸検査(自由曲面)



# フェンス(ポールとワイヤ)



コマンドダイアログ

ヒートマップ作成領域を指示してください。

矩形

直前に戻す

ヒートマップの描画方向

基準形状 [?](#)

推定  指定

基準形状の種類

平面  円筒面

円筒参照モードをONにして、凹凸のない元面に近い領域を広めに指示し、円筒情報を取得してください。

円筒参照モード

直径	4.83187
中心	-1.211347,-7.773316,104.3
円筒軸	0.979705,-0.136578,0.1467

プレビュー

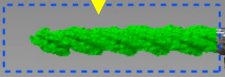
ヒートマップ設定

格子基準点 [?](#)

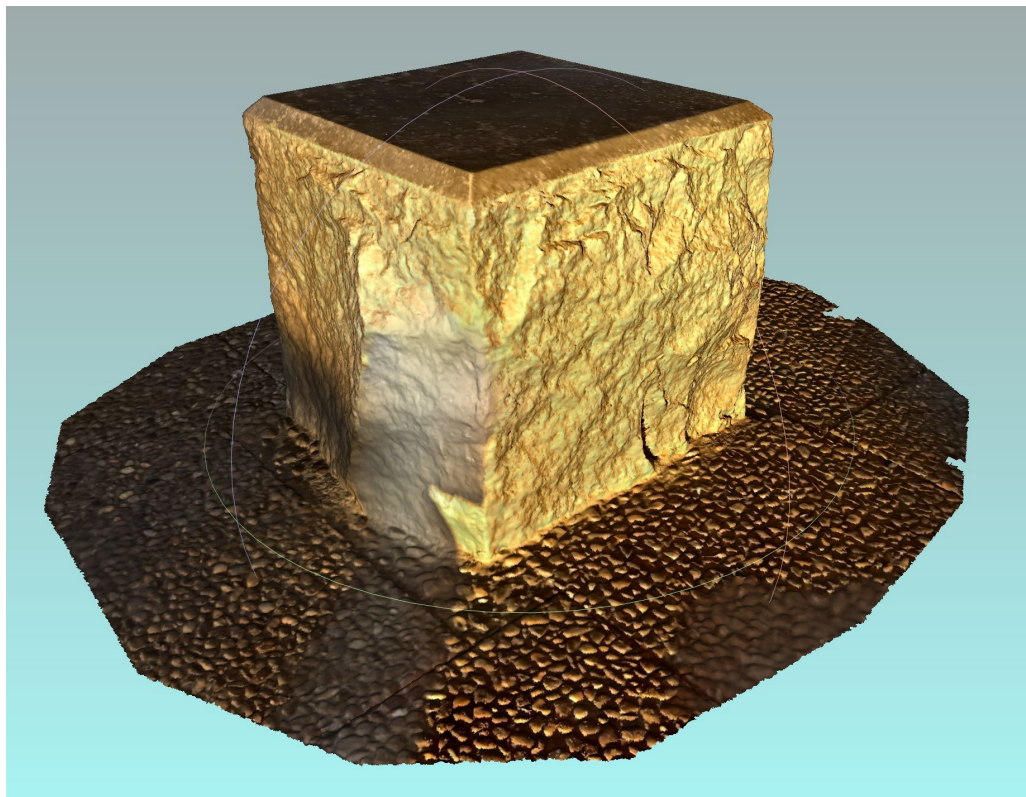
格子基準点を指示する

格子幅 [?](#)

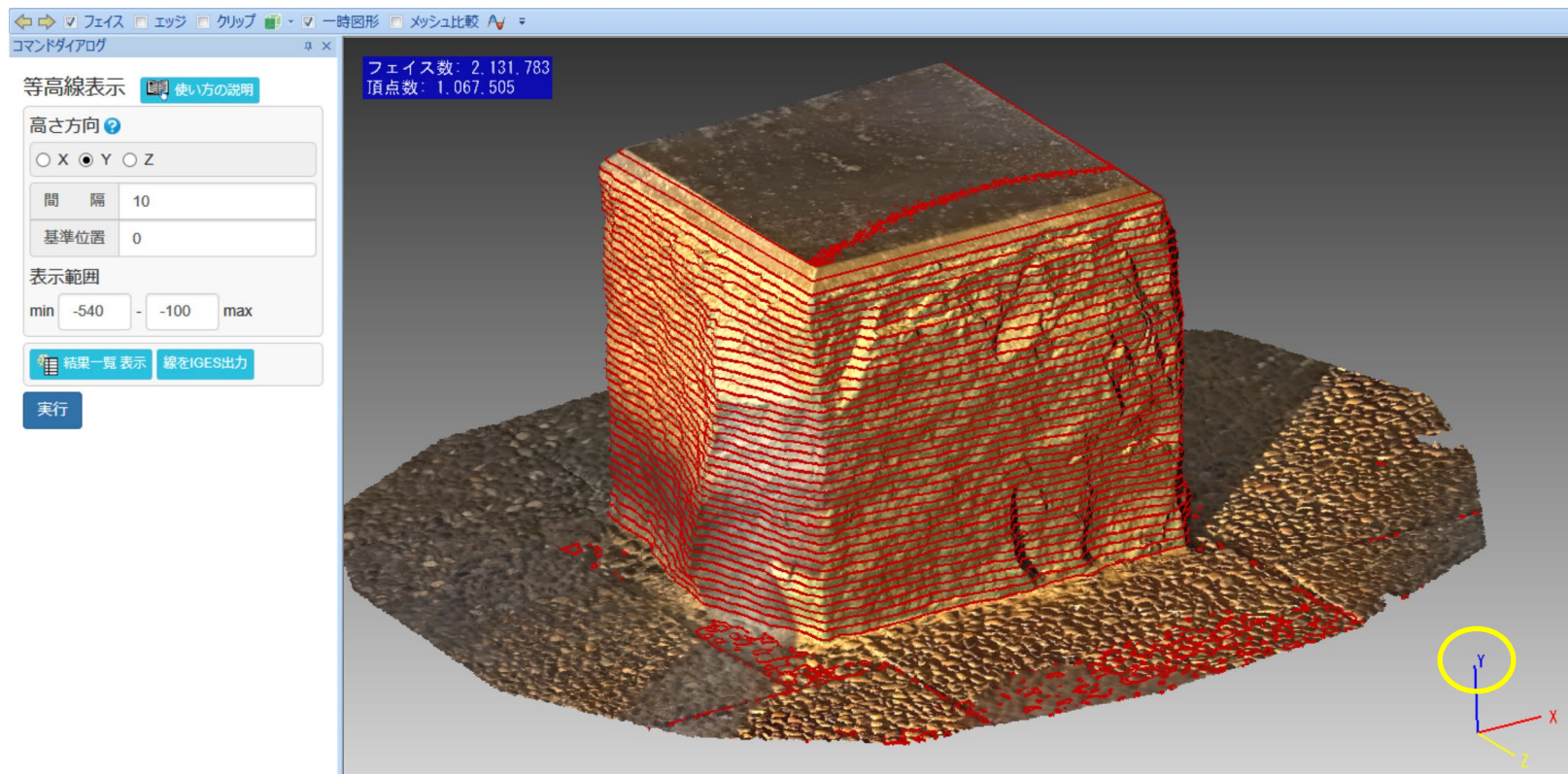
ワイヤ径 = 4.83mm



# 石のベンチ

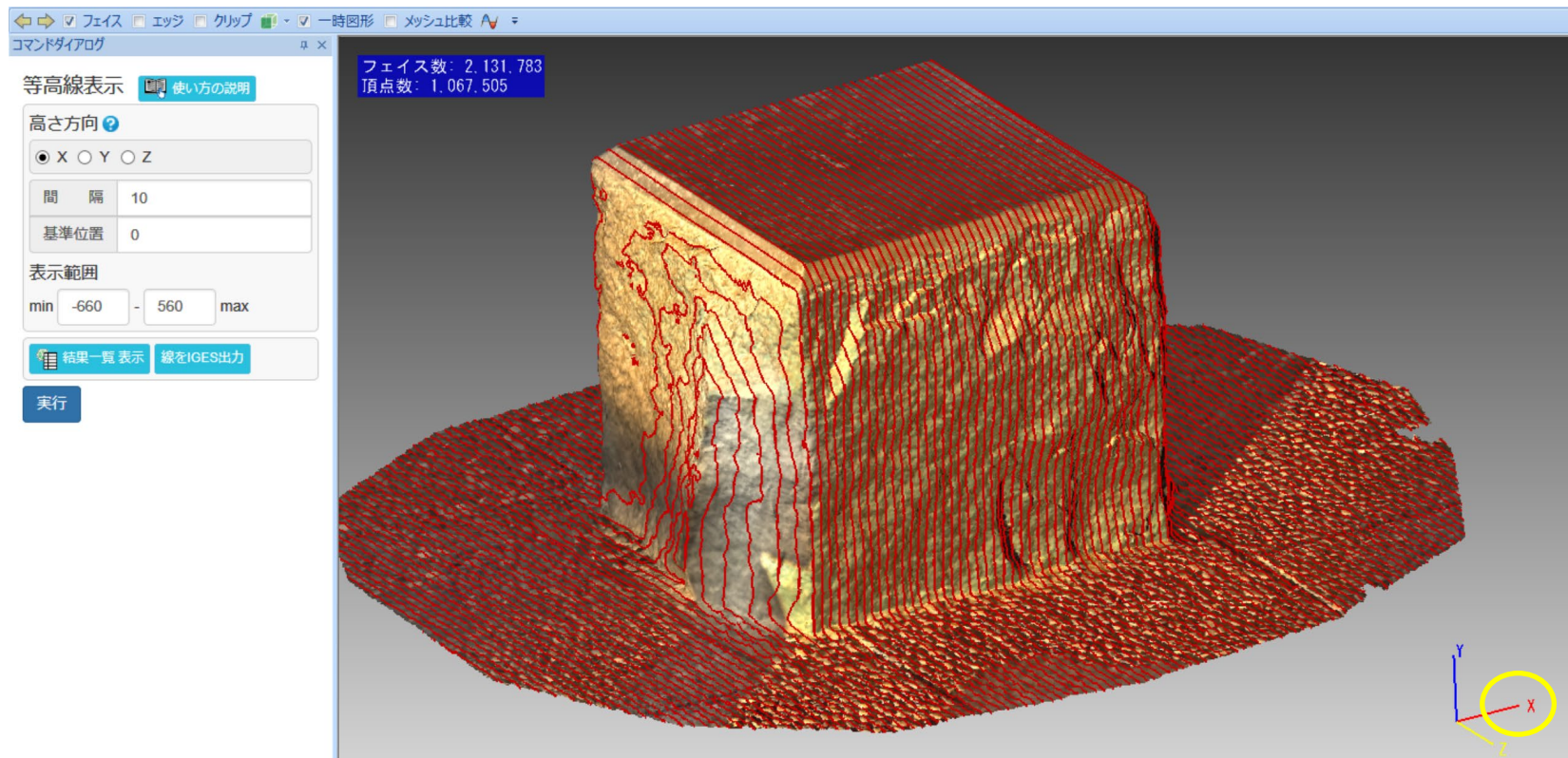


# 石のベンチ: 等高線表示 (Y軸)

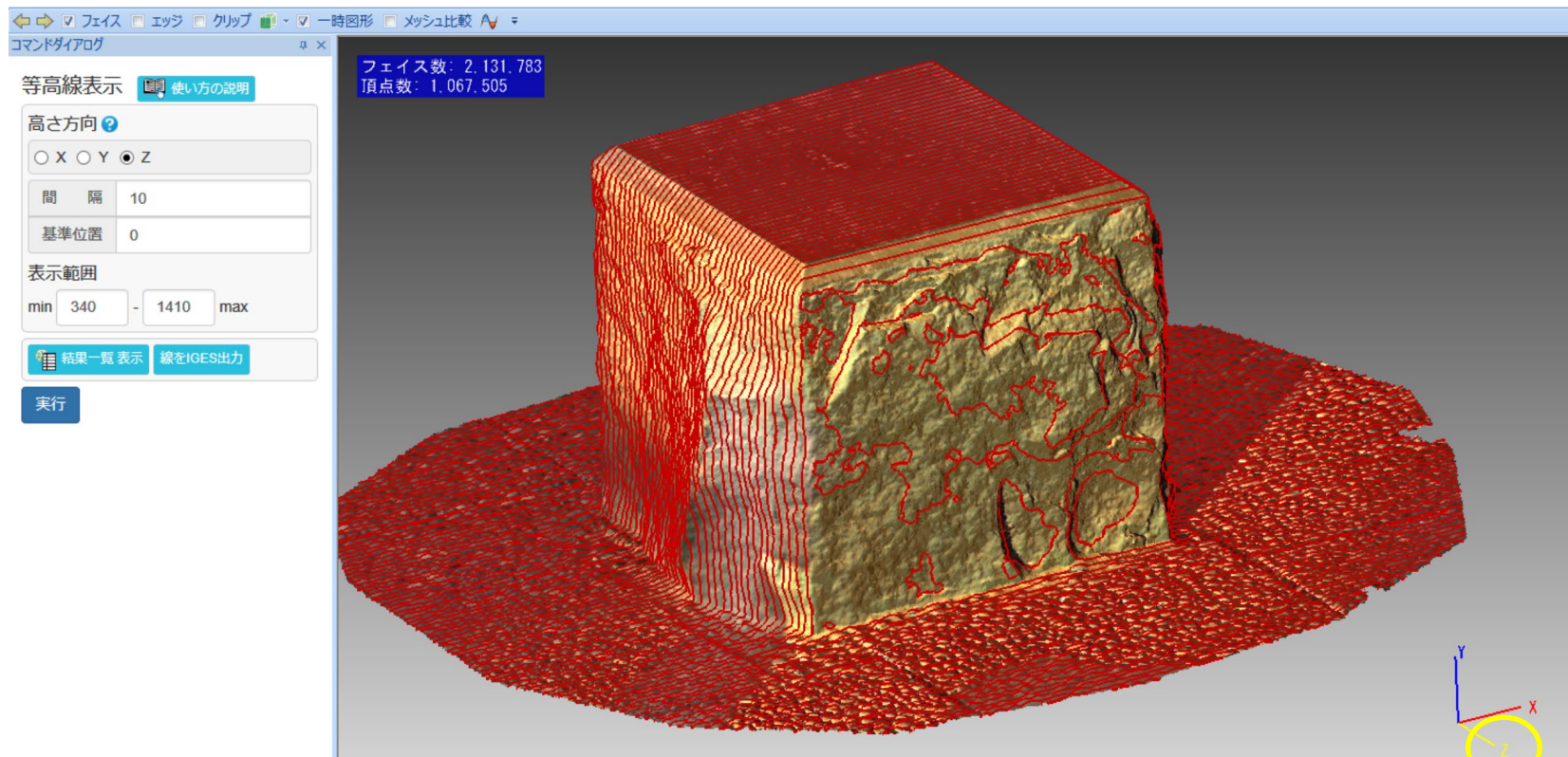




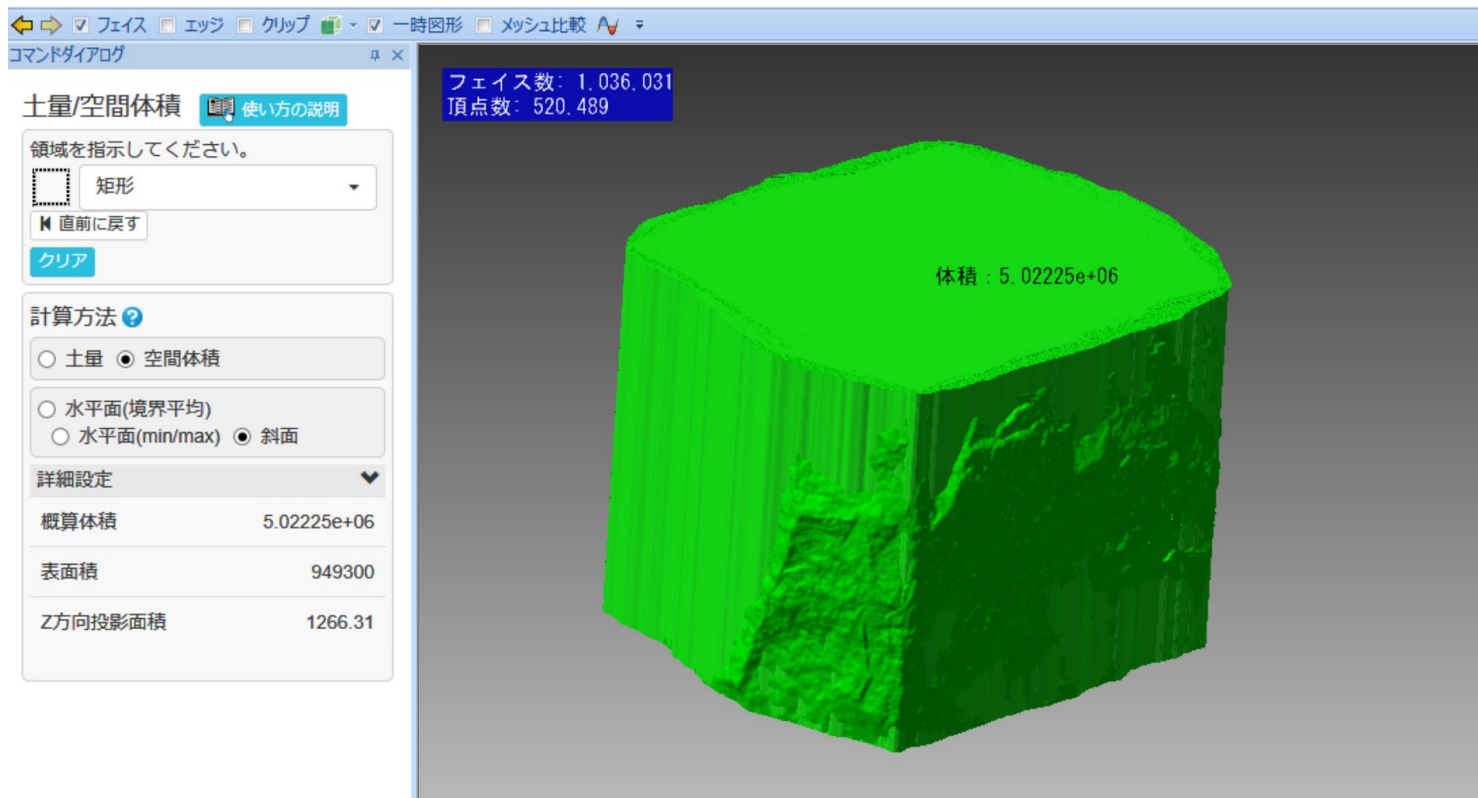
# 石のベンチ: 等高線表示 (X軸)



# 石のベンチ: 等高線表示 (Z軸)



# 石のベンチ: 空間体積



フェイス数: 1,036,031  
頂点数: 520,489

土量/空間体積 [使い方の説明](#)

領域を指示してください。

矩形

計算方法 [?](#)

土量  空間体積

水平面(境界平均)  
 水平面(min/max)  斜面

詳細設定 [▼](#)

概算体積	5.02225e+06
表面積	949300
Z方向投影面積	1266.31

体積: 5.02225e+06